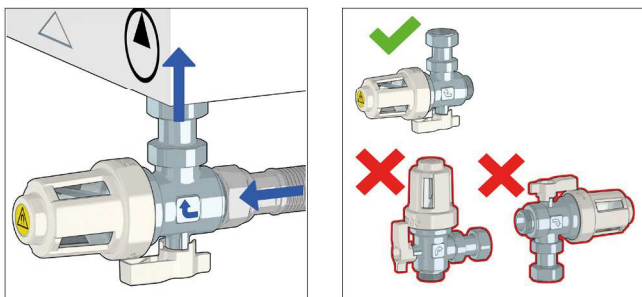
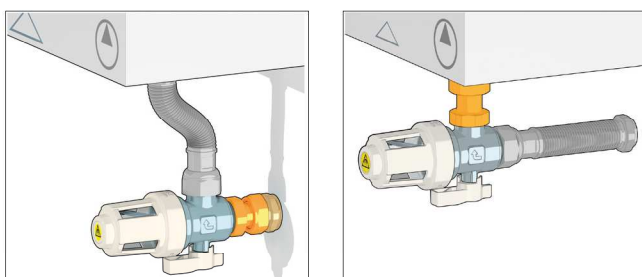


Installazione



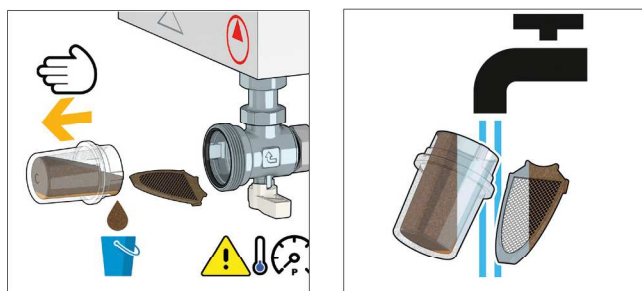
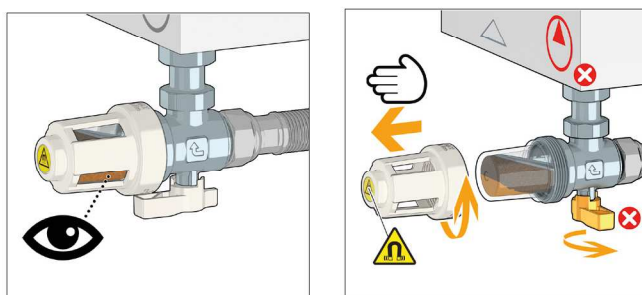
Il filtro deve essere installato esclusivamente in orizzontale.

Il codolo con calotta mobile presente a corredo permette di collegare il filtro direttamente alla caldaia utilizzando, ad esempio, un raccordo flessibile.



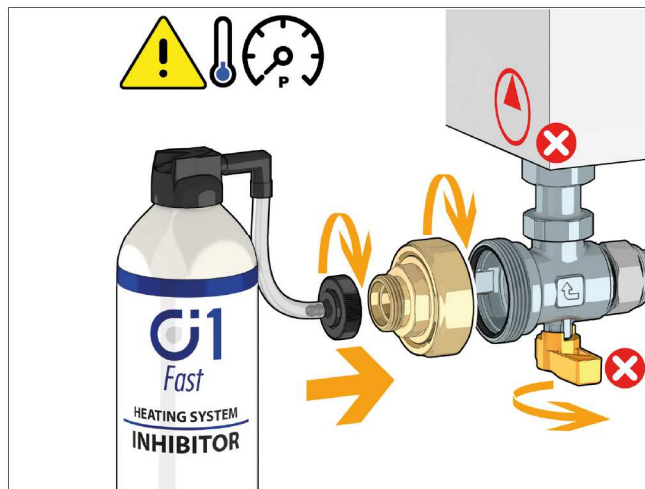
Manutenzione

Dopo aver verificato lo stato di intasamento del filtro, è possibile effettuare la pulizia con poche e semplici operazioni, intercettando il filtro tramite l'apposita valvola a sfera. La cartuccia filtrante può essere lavata sotto l'acqua corrente.



Aggiunta additivi e flussaggio tramite kit F0001037 (opzionale)

Il filtro è utilizzabile come punto di accesso per l'introduzione nel circuito di additivi chimici per il lavaggio e la protezione dell'impianto, tramite l'apposito kit.



Flussaggio

Il filtro può essere utilizzato anche per eseguire il flussaggio dell'impianto, utilizzando il portagomma in dotazione al kit.

