



9320 – Pulsante senza fili

1- Norme di sicurezza

Avvertenza: non seguire le indicazioni di sicurezza fornite sotto potrebbe portare a danni al vostro Pulsante senza fili o ad altri beni. Leggere tutte le indicazioni di sicurezza riportate sotto prima di usare il Pulsante senza fili.

- Evitare elevata umidità o temperature estreme;
- Evitare esposizione prolungata alla luce solare o a luce UV intensa;
- Non far cadere o non sottoporre l'unità a forti vibrazioni;
- Non smontare o provare a riparare l'unità;
- Non portare in contatto con liquidi infiammabili, gas ed altre sostanze esplosive.

2 – Benvenuti

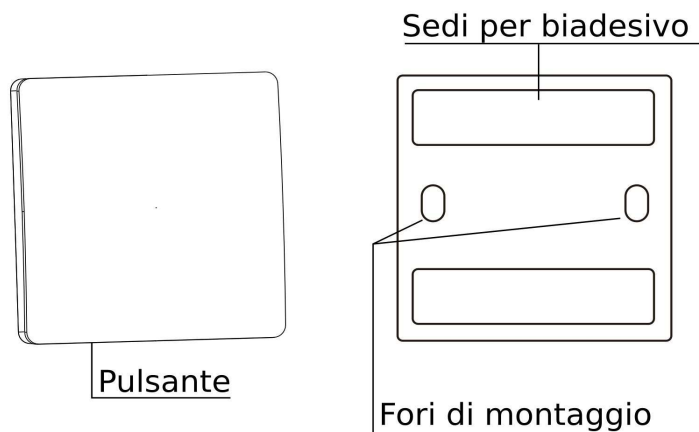
Vi presentiamo il vostro Pulsante senza fili.

Questo pulsante è auto-alimentato da un piccolo circuito piezoelettrico al suo interno e vi permette di controllare gli attuatori 9321 ed i dimmer 9323 senza dovervi mai preoccupare di cambiare le batterie.

È possibile utilizzare un solo pulsante per comandare più di un attuatore e usare più pulsanti per comandare lo stesso attuatore.

In questa guida troverete una panoramica del prodotto e le istruzioni per l'installazione e l'avvio.

3 - Come è fatto il vostro dispositivo



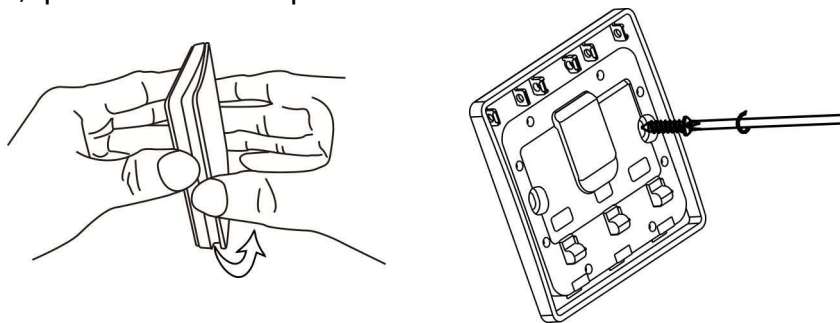
Il vostro Pulsante senza fili 9320

- **Pulsante:** la parte da premere per inviare un segnale
- **Fori di montaggio:** è possibile utilizzare questi fori per installare a parete il vostro pulsante
- **Nastro biadesivo:** in queste due sedi è possibile inserire le strisce di nastro biadesivo incluse nella confezione per attaccare il pulsante ad una superficie piana e liscia.

4 - Installazione

È possibile installare il pulsante piezoelettrico 9320 in tre modi:

- Utilizzando i fori di montaggio presenti nella base. Per accedere a questi fori è necessario aprire il pulsante. L'immagine mostra come: tirare la parte mobile del pulsante rispetto alla parte fissa in direzione perpendicolare alla base. Il coperchio del pulsante si staccherà e si avrà accesso ai fori vite. Utilizzare questi fori per agganciare il pulsante ad un supporto di fissaggio, quindi richiudere il pulsante.



Apertura e fissaggio del pulsante

- Utilizzando le strisce di nastro biadesivo fornite nella confezione, nel caso si decida di attaccarlo su una superficie in cui non si vogliono o non si possono fare fori di fissaggio.
- È possibile anche non fissare il pulsante ad alcuna superficie, per poterlo spostare ed averlo sempre vicino a voi.

5 - Avvio

- Per abbinare il pulsante piezoelettrico 9320 all'attuatore 9321, vi basterà premere il pulsante di abbinamento del 9321 per circa 3 secondi, fino a quando l'indicatore LED inizierà a lampeggiare, a questo punto premete il pulsante 9320 che volete abbinare. È sufficiente premere una volta sola. Vedrete che il LED smetterà di lampeggiare, indicando che i due sono stati abbinati. È possibile collegare più di un pulsante allo stesso attuatore, fino ad un massimo di 10 pulsanti. Non ci sono limiti, invece al numero di attuatori controllabili dallo stesso pulsante, semplicemente ripetere la procedura di abbinamento tra il pulsante e tutti gli attuatori che si vuole che siano controllati dallo stesso pulsante.
- Per resettare una connessione tra attuatore e pulsante, premete il pulsante di abbinamento dell'attuatore 9321 per circa 12 secondi, a quel punto l'indicatore LED inizierà a lampeggiare, rimarrà acceso brevemente e poi si spegnerà. Quando questa sequenza è conclusa, attuatore e pulsante saranno scollegati.

6 - Caratteristiche tecniche

Rete Wireless: RF 433MHz

Livello di impermeabilità: IP55

Distanza di funzionamento: Interno \leq 10m / Esterno \leq 60 m

Temperatura di funzionamento: -5 - 50°C

Dimensioni: 86 x 86 x 16 mm