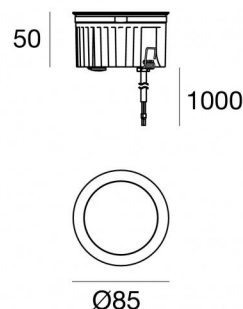


Uplights | 1 arrayLED 8 W DC 220 mA | CRI 80
81187W30



Dati tecnici	
Tipologia	Calpestabile
Posizione installativa	Pavimento
Ambiente installativo	Outdoor
Sorgente luminosa	Tecnologia LED
Ottica	Flood
Direzione emissione luminosa	verso l'alto
Potenza	8 W
Flusso luminoso sorgente	1088 lm
Intensità di corrente	220mA
CCT / Tonalità	3000 K
Indice di resa cromatica	80 Ra
C.C. / C.V.	CC
Classe energetica	A++
Classe di isolamento	3
IP	IP68
Limitazioni installative	Non per uso underwater
IK	IK10
Prova del filo incandescente	850°
Montaggio diretto su superfici normalmente infiammabili	Si
CE	Si
Driver incluso	No
Articolo dimmerabile	DALI - 1-10V
Orientabilità	No
Basculante	No
Calpestabilità	Si
Carrabilità	No
Cavo incluso	Si
Lunghezza del cavo	1 m
Resinatura	Si
Tipologia di emissione luminosa	Singola emissione
Peso netto	0.5 Kg
Protezione scariche elettrostatiche	No
Protezione surge	No
Caratteristiche tecnologiche prodotto	Acquastop
Temperatura tipica sul vetro	40 °C

Finitura corpo

Materiale	Alluminio Pressofuso EN AB - 46100
Colore	nero RAL 9005 opaco
Lavorazione	Anodizzazione poro aperto + Verniciatura a polvere

Finitura diffusore

Materiale	Vetro extra chiaro - Temprato
Colore	Trasparente - Nero
Lavorazione	serigrafia

Finitura Flangia

Materiale	Acciaio AISI 316L
Colore	acciaio
Lavorazione	spazzolatura

Elettronica



2 x 99342
On/Off Driver 198~264V AC



83154
DALI-2 Multi Power 99~264V AC / 170~276V DC

Cavi Elettrificazione

Connettore cavo	No
-----------------	----

Uplights | 1 arrayLED 8 W DC 220 mA | CRI 80 | Base
81187W30

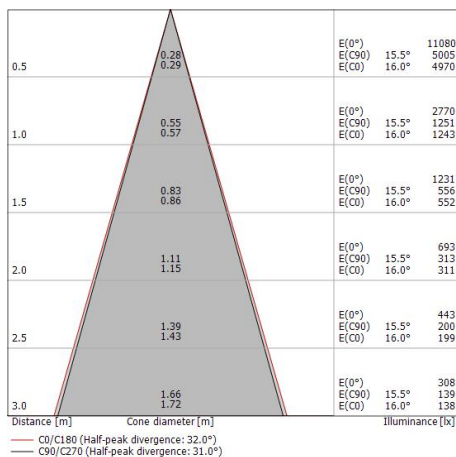
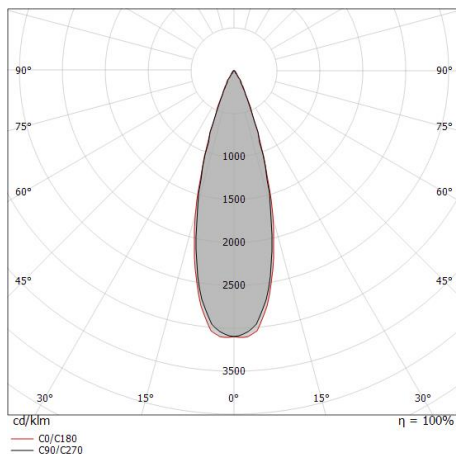
Uplights a singola emissione per applicazione outdoor. La sorgente luminosa LED, di colore bianco caldo, con distribuzione luminosa Flood, è composta da 1 LED arrayled, con una CCT 3000 K ed un CRI 80; il flusso luminoso della sorgente è di 1088 lm, con un'efficienza nominale di 136.0 lm/W.

Il corpo dell'apparecchio, realizzato in alluminio pressofuso in ab - 46100, presenta una finitura di colore nero ral 9005 opaco, ottenuta tramite anodizzazione poro aperto + verniciatura a polvere; il diffusore è prodotto in vetro extra chiaro - temprato, con una lavorazione di serigrafia. Il grado di protezione è IP68; il peso complessivo è di 0.5 kg. Il driver d'alimentazione non è fornito e deve essere ordinato separatamente.

La potenza assorbita dall'apparecchio è di 8 W. Il cavo per l'alimentazione è incluso e presenta una lunghezza di 1 m.

L'apparecchio presenta una classe di isolamento III ed è installabile a pavimento su muratura con controcassa cod. 99856.

Conforme alla norma EN 60598-1 e alle relative prescrizioni particolari.



Caratteristiche Illuminotecniche

Resa luminosa apparecchio (LOR)	82 %
Flusso luminoso sorgente	1088 lm
Flusso luminoso apparecchio	894.39 lm
Potenza reale apparecchio	8 W
Efficienza reale apparecchio	111 lm/W
Temperatura di colore	3000 K
Deviazione standard di corrispondenza colore	2 Step MacAdam
Indice di resa cromatica	80 Ra
Black Body Locus	On

LED Life / Failure Ratio

L70 B10 C0 252000h (at Tj 65 Ta 25)

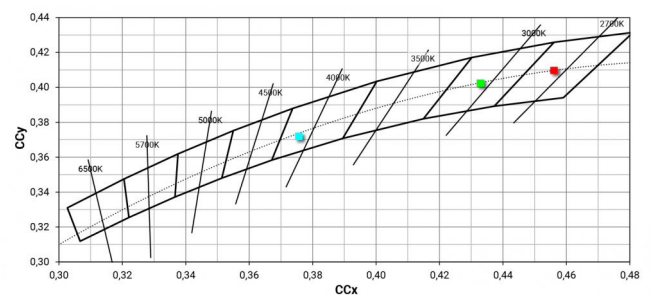
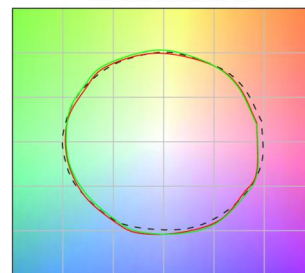
UGR

UGR axial	12.2
UGR transversal	12.3
X=4H Y=8H	S=0.25H
Reflection factor	70/50/20

OPTICAL

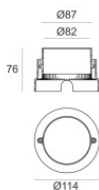
Light distribution simmetry	Symmetrical
Ottica C0/C180	31°

COLOR VECTOR GRAPHIC

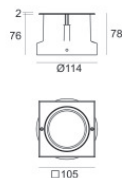
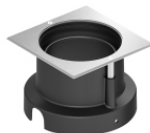


**Controcassa**posizione installativa: pavimento; tipo installazione: muratura
L=114mm, H=78mm, D=114mm.

Materiale:ABS, colore:Nero.

Code99563**Controcassa**posizione installativa: pavimento; tipo installazione: muratura
L=114mm, H=76mm, D=114mm.

Materiale:ABS, colore:Nero.

Code99651**Controcassa**posizione installativa: pavimento; tipo installazione: muratura
L=105mm, H=76mm, D=105mm.

Materiale:Acciaio AISI 304, colore:acciaio.

Code99856