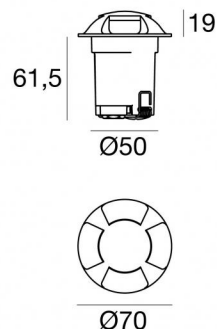




Uplights | 1 x powerLED 2 W DC 630 mA | CRI 80
86104W18



Dati tecnici	
Tipologia	Semi incassato
Posizione installativa	Pavimento
Ambiente installativo	Outdoor
Sorgente luminosa	Tecnologia LED
Ottica	Radial
Potenza	2 W
Flusso luminoso sorgente	233 lm
Intensità di corrente	630mA
CCT / Tonalità	3000 K
Indice di resa cromatica	80 Ra
C.C. / C.V.	CC
Classe energetica	A++
Classe di isolamento	3
IP	IP67
IK	IK10
Prova del filo incandescente	850°
Montaggio diretto su superfici normalmente infiammabili	Si
CE	Si
Temperatura d'esercizio tipica	-20 / +50
Driver incluso	No
Articolo dimmerabile	DALI - 1-10V
Orientabilità	No
Basculante	No
Calpestabilità	Si
Carrabilità	1500 Kg
Cavo incluso	Si
Lunghezza del cavo	1 m
Resinatura	Si
Tipologia di emissione luminosa	Emissione multipla
Peso netto	0.25 Kg
Protezione scariche elettrostatiche	No
Protezione surge	No
Caratteristiche tecnologiche prodotto	Acquastop
Temperatura tipica sul vetro	40 °C

Finitura corpo

Materiale	alluminio
Colore	grigio
Lavorazione	verniciatura

Elettronica



89420
On/Off Driver 198~264V AC / 180~275V DC



83102
DALI-2 Multi Power 99~264V AC / 170~276V DC



99186
On/Off Driver 198~264V AC



99179
On/Off Driver 198~264V AC

Uplights | 1 x powerLED 2 W DC 630 mA | CRI 80 | Base
86104W18

Uplights a emissione multipla per applicazione outdoor. La sorgente luminosa LED, di colore bianco caldo, con distribuzione luminosa Radial, è composta da 1 LED powered, con una CCT 3000 K ed un CRI 80; il flusso luminoso della sorgente è di 233 lm, con un'efficienza nominale di 116.5 lm/W.

Il corpo dell'apparecchio, realizzato in alluminio, presenta una finitura di colore grigio, ottenuta tramite verniciatura. Il grado di protezione è IP67; il peso complessivo è di 0.25 kg. Il driver d'alimentazione non è fornito e deve essere ordinato separatamente.

La potenza assorbita dall'apparecchio è di 2,0 W. Il cavo per l'alimentazione è incluso e presenta una lunghezza di 1 m.

L'apparecchio presenta una classe di isolamento III ed è installabile a pavimento su muratura con controcassa cod. 84936.

Conforme alla norma EN 60598-1 e alle relative prescrizioni particolari.

Caratteristiche Illuminotecniche

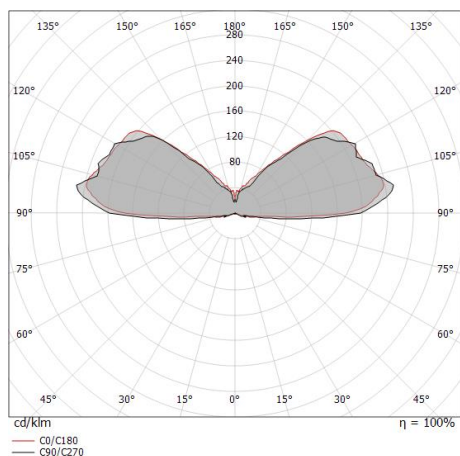
Resa luminosa apparecchio (LOR)	18 %
Flusso luminoso sorgente	233 lm
Flusso luminoso apparecchio	43.08 lm
Potenza reale apparecchio	2,0 W
Efficienza reale apparecchio	21 lm/W
Temperatura di colore	3000 K
Deviazione standard di corrispondenza colore	1/16 ANSI BIN
Indice di resa cromatica	80 Ra

LED Life / Failure Ratio

L70 B10 C0 361980h (at Tj 60 Ta 25)

OPTICAL

Light distribution simmetry	Symmetrical
Ottica C0/C180	180°





Alcor_AL_4 | Uplights | Accessories
86104W18



Controcassa
L=92mm, H=69mm, D=69mm

Code
84936