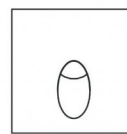
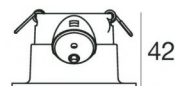




Lampada a parete | 1 x powerLED 2 W DC 630 mA
CRI 80
86563N70



□70



52

Dati tecnici

Tipologia	Incasso con flangia
Posizione installativa	Parete
Ambiente installativo	Outdoor
Sorgente luminosa	Tecnologia LED
Ottica	Wide Flood
Potenza	2 W
Flusso luminoso sorgente	249 lm
Intensità di corrente	630mA
CCT / Tonalità	4000 K
Indice di resa cromatica	80 Ra
C.C. / C.V.	CC
Classe energetica	A+
Classe di isolamento	3
IP	IP65
IK	IK10
Prova del filo incandescente	850°
Montaggio diretto su superfici normalmente infiammabili	Si
CE	Si
Temperatura d'esercizio tipica	-20 / +50
Driver incluso	No
Articolo dimmerabile	DALI - 1-10V
Orientabilità	No
Basculante	No
Calpestabilità	No
Carrabilità	No
Cavo incluso	Si
Lunghezza del cavo	1 m
Resinatura	Si
Tipologia di emissione luminosa	Singola emissione
Peso netto	0.190 Kg
Protezione scariche elettrostatiche	No
Protezione surge	No
Temperatura tipica sul vetro	40 °C

Finitura corpo

Materiale	alluminio
Colore	Bianco RAL 9003 goffrato
Lavorazione	Anodizzazione poro aperto + Verniciatura a polvere

Elettronica



89420
On/Off Driver 198~264V AC / 180~275V DC



83102
DALI-2 Multi Power 99~264V AC / 170~276V DC



99186
On/Off Driver 198~264V AC



99179
On/Off Driver 198~264V AC

Lampada a parete | 1 x powerLED 2 W DC 630 mA | CRI 80 | Base **86563N70**

Lampada a parete a singola emissione per applicazione outdoor. La sorgente luminosa LED, di colore bianco naturale, con distribuzione luminosa Wide Flood, è composta da 1 LED powered, con una CCT 4000 K ed un CRI 80; il flusso luminoso della sorgente è di 249 lm, con un'efficienza nominale di 124.5 lm/W.

Il corpo dell'apparecchio, realizzato in alluminio, presenta una finitura di colore bianco ral 9003 gofrato, ottenuta tramite anodizzazione poro aperto + verniciatura a polvere. Il grado di protezione è IP65; il peso complessivo è di 0.190 kg. Il driver d'alimentazione non è fornito e deve essere ordinato separatamente.

La potenza assorbita dall'apparecchio è di 2,0 W. Il cavo per l'alimentazione è incluso e presenta una lunghezza di 1 m.

L'apparecchio presenta una classe di isolamento III ed è installabile a parete, con foro tondo di diametro 52 mm (nel cartongesso) su muratura con controcassa cod. 84338.

Conforme alla norma EN 60598-1 e alle relative prescrizioni particolari.

Caratteristiche Illuminotecniche

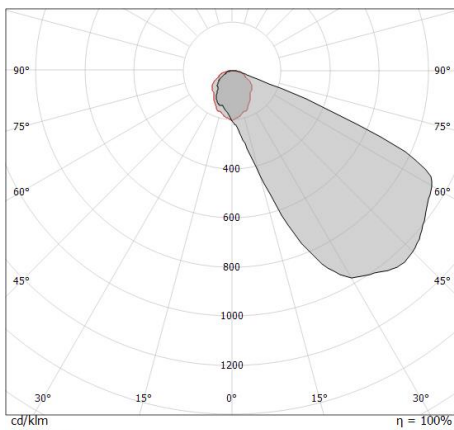
Resa luminosa apparecchio (LOR)	50 %
Flusso luminoso sorgente	249 lm
Flusso luminoso apparecchio	125.06 lm
Potenza reale apparecchio	2,0 W
Efficienza reale apparecchio	62 lm/W
Temperatura di colore	4000 K
Deviazione standard di corrispondenza colore	1/16 ANSI BIN
Indice di resa cromatica	80 Ra

LED Life / Failure Ratio

L70 B10 C0 361980h (at Tj 60 Ta 25)

OPTICAL

Light distribution simmetry	Symmetrical 2
Ottica C0/C180	104°



Distance [m]	Cone diameter [m]	Illuminance [lx]
0.5	1.29	E(0°) E(C0) 102 12
1.0	2.58	E(0°) E(C0) 26 3
1.5	3.87	E(0°) E(C0) 11 1
2.0	5.16	E(0°) E(C0) 6 1
2.5	6.45	E(0°) E(C0) 4 0
3.0	7.74	E(0°) E(C0) 3 0

— C0/C180 (Half-peak divergence: 104.4°)



Quara_Q | Wall Lights | Accessories
86563N70



Controcassa

Tipo installazione: muratura L=72mm, H=62mm, D=62mm

Code

84338