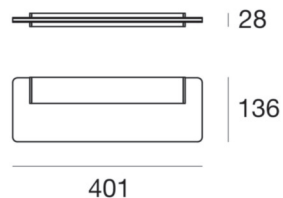
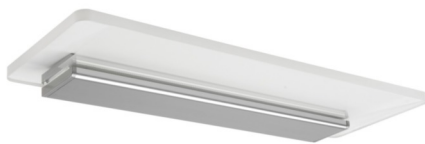




Lampada a parete | 220-240 V
topLED 14 W DC - 13.7 W AC | CRI 80
7909



Dati tecnici	
Tipologia	Superficie
Posizione installativa	Parete
Ambiente installativo	Indoor
Sorgente luminosa	Tecnologia LED
Ottica	General Lighting
Direzione emissione luminosa	verso il basso
Potenza	14 W
Flusso luminoso sorgente	1449 lm
Frequenza	50 - 60 Hz
CCT / Tonalità	3000 K
Indice di resa cromatica	80 Ra
C.C. / C.V.	AC
Classe di isolamento	1
IP	IP44
Prova del filo incandescente	650°
Montaggio diretto su superfici normalmente infiammabili	Si
CE	Si
Driver incluso	Driver
Articolo dimmerabile	No
Orientabilità	No
Basculante	No
Calpestabilità	No
Carrabilità	No
Cavo incluso	No
Resinatura	No
Tipologia di emissione luminosa	Doppia emissione
Peso netto	0.950 Kg

Finitura corpo	
Materiale	alluminio
Colore	Alluminio Anodizzato
Lavorazione	anodizzazione
Finitura diffusore	
Materiale	PMMA
Colore	Bianco
Lavorazione	serigrafia
Finitura montatura	
Materiale	ferro
Colore	Bianco RAL 9016
Lavorazione	verniciatura

Lampada a parete | 220-240 V | topLED 14 W DC - 13.7 W AC | CRI 80 | Base 7909

Lampada a parete a doppia emissione per applicazione indoor. La sorgente luminosa LED, di colore bianco caldo, con distribuzione luminosa General Lighting, è composta da 36 LED topLED, con una CCT 3000 K ed un CRI 80; il flusso luminoso della sorgente è di 1449 lm, con un'efficienza nominale di 103.5 lm/W.

Il corpo dell'apparecchio, realizzato in alluminio, presenta una finitura di colore alluminio anodizzato, ottenuta tramite anodizzazione; il diffusore è prodotto in pmma, con una lavorazione di serigrafia; la montatura è prodotta in ferro, con una finitura di colore bianco ral 9016, ottenuta tramite verniciatura. Il grado di protezione è IP44; il peso complessivo è di 0.950 kg.

La potenza assorbita dall'apparecchio è di 14 W.

L'apparecchio presenta una classe di isolamento I ed è installabile a parete.

Conforme alla norma EN 60598-1 e alle relative prescrizioni particolari.

Caratteristiche Illuminotecniche

Resa luminosa apparecchio (LOR)	65 %
Flusso luminoso sorgente	1449 lm
Flusso luminoso apparecchio	956 lm
Potenza reale apparecchio	14 W
Efficienza reale apparecchio	69 lm/W
Temperatura di colore	3000 K
Deviazione standard di corrispondenza colore	3 Step MacAdam
Indice di resa cromatica	80 Ra
Temperatura di giunzione nell'apparecchio	80
Temperatura standard dell'ambiente di esercizio	25

LED Life / Failure Ratio

L80 B20 C0 80000h

