

PLUMB®

TURAFALLE PER IMPIANTI DI RISCALDAMENTO PREVIENE E FERMA LE PERDITE IN MANIERA FACILE E VELOCE

- Può essere usato per riparare o fermare le perdite in sistemi di riscaldamento aperti o chiusi.
- Previene e blocca le perdite in maniera facile e veloce.
- Aumenta la lubrificazione della pompa senza intasare i tubi.
- Previene ruggine e corrosione.
- Facile da usare.
- Ideale per pannelli solari con glicole.
- Ideale per qualsiasi tipo di tubo (multi strato, rame, ferro, plastica).
- Tiene fino a 8bar e 110° C di temperatura.

Informazioni Generali

PLUMB può essere utilizzato per riparare o fermare le perdite in sistemi di riscaldamento sia aperti che chiusi. Ferma le perdite e ne previene la formazione di nuove in modo rapido ed efficiente.

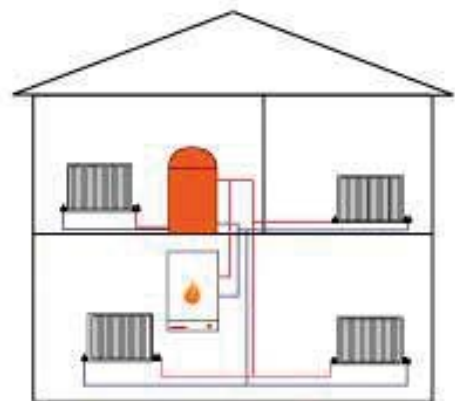
PLUMB non intasa le tubature e migliora la lubrificazione della pompa. Previene inoltre la formazione della ruggine e la corrosione. È facile da usare.

N.B. Il prodotto deve rimanere dentro l'impianto, se per qualsiasi motivo viene tolta l'acqua bisogna ripetere il trattamento.



Applicazioni

- Ferma le perdite in modo facile e permanente.
- Azione correttiva: ferma le perdite velocemente e in modo permanente in radiatori, convettori, pompe di circolazione, tubi di impianti di riscaldamento, sistemi di riscaldamento a pavimento, ecc.
- Azione preventiva: ideale per prevenire l'insorgenza di perdite.
- Plumb può essere utilizzato sia per riparazioni temporanee che definitive.



PLUMB®

Modo d'uso

- Depressurizzare il sistema.
- Controllare la pulizia dell'acqua e, se necessario, far defluire e cambiare l'acqua.
- Aprire tutte le valvole del radiatore prima dell'applicazione.
- Agitare bene PLUMB prima dell'uso.
- Aggiungere al sistema la quantità necessaria di PLUMB attraverso il radiatore posizionato più in alto.
- Azionare la pompa di circolazione dell'impianto.
- Se necessario, spurgare il sistema e riportare il livello dell'acqua a livello standard.
- Se il sistema perde acqua, il trattamento con PLUMB dev'essere ripetuto.
- 750 ml di prodotto sono sufficienti per un sistema da 75 litri, all'incirca 10-12 radiatori standard.



Base	Acqua
Stato fisico	Liquido granulare ad alta viscosità
Odore	Inodore
pH (non diluito)	11,2
pH (diluato)	9,8
Resa	750 ml di prodotto sono sufficienti per un sistema da 75 litri, all'incirca 10-12 radiatori standard
Conservazione	36 mesi in confezione originale chiusa, in luogo fresco, asciutto e lontano dal gelo
Confezionamento	Bottiglia da 750 ml (Cod. 740101)
Colori	Marrone