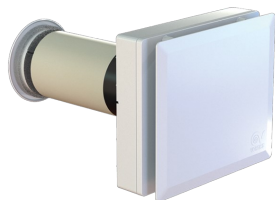


Scheda Tecnica

CODICE 12434

VORT HRW 30 MONO EVO

Recuperatori di calore decentralizzati



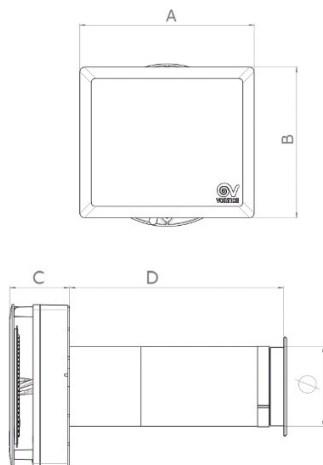
Certificazioni



DATI TECNICI E PRESTAZIONALI

Classe filtri	ISOCoarse 65%	Portata max alla min vel. (l/s)	1,7
Corrente assorbita max (A)	0,04	Portata max alla min vel. (m ³ /h)	6
Diametro Nominale Condotto (mm)	100	Potenza sonora Lw [dB (A)] - max vel	66,8
Frequenza (Hz)	50-60	Potenza sonora Lw [dB (A)] - min vel	36,6
Isolamento	II° classe	Potenza sonora Lw [dB(A)] - med vel	49,5
Peso (Kg)	3,10	Pressione max alla max vel. (mmH2O)	13,7
Potenza assorbita max (W)	4	Pressione max alla max vel. (Pa)	130
Temp. ambiente max funzionamento continuativo (°C)	30	Pressione max alla min vel. (mmH2O)	1
Tensione (V)	220-240	Pressione max alla min vel. (Pa)	10
Efficienza recupero max (%)	90	Pressione sonora Lp [dB (A)] 3m - max vel	49,2
Portata max alla max vel. (l/s)	10,5	Pressione sonora Lp [dB (A)] 3m - med vel	32,0
Portata max alla max vel. (m ³ /h)	38	Pressione sonora Lp [dB (A)] 3m - min vel	19,1

DIMENSIONI



Diametro ϕ (mm)	97
Dimensione A (mm)	231
Dimensione B (mm)	200
Dimensione C (mm)	73
Dimensione D (mm)	260

PER INFORMAZIONI / FOR INFORMATION

ITALY

Pre Sales:

prevendita@vortice-italy.com

After Sales:

postvendita@vortice-italy.com

UNITED KINGDOM & REP. OF

IRELAND

Sales Dept:

sales@vortice.ltd.uk

Technical Dept:

technical@vortice.ltd.uk

OTHER COUNTRIES

Sales Dept:

export@vortice-italy.com

After Sales:

after-sales@vortice-italy.com

Scheda Tecnica

CODICE 12434

VORT HRW 30 MONO EVO

Recuperatori di calore decentralizzati



DESCRIZIONE

Unità di ventilazione con recupero di calore decentralizzata, per installazione in locali residenziali e commerciali di costruzioni nuove o soggette a ristrutturazione per efficientamento energetico. Ideale, oltre che per garantire il corretto ricambio d'aria, anche a prevenire l'eccesso di umidità nella stanza e l'insorgere di muffa sulle pareti.

- Struttura in resina plastica anti-urto e anti-UV.
- Diametro nominale: 100 mm.
- Scambiatore di tipo ceramico a celle esagonali. Elevata efficienza di scambio termico (fino al 90% alla minima portata d'aria).
- Motoventilatore EC ad alto rendimento; cinque velocità di funzionamento, per massimizzare la prestazione, quando serve, oppure ridurre al minimo il rumore e i consumi.
- Comandi per accensione / spegnimento, per la regolazione della modalità di funzionamento e per la selezione delle velocità della ventola, posti a bordo macchina.
- Tre differenti modalità di funzionamento:
 - Ventilazione continua con recupero di calore: il prodotto estrae e immette ciclicamente aria da e verso la stanza recuperando l'energia accumulata nello scambiatore;

- Ventilazione in sola estrazione d'aria: l'aria viziata vien estratta dall'ambiente;
- Ventilazione in sola immissione d'aria: il prodotto immette aria di rinnovo nell'ambiente.
- Due filtri dell'aria, un IsoCoarse 65% e un pre-filtro più grossolano per le polveri, entrambi facilmente estraibili per il loro lavaggio.
- Spia di segnalazione dei filtri saturi visibile nella parte inferiore dello chassis, immediatamente dietro la cover frontale.
- Sistema meccanico di chiusura rapida della mandata dell'aria integrato nello chassis del prodotto.
- Griglia esterna in gomma, installabile dall'esterno tramite tasselli oppure inserita dall'interno, attraverso il foro del muro, senza ricorrere a ponteggi esterni.
- Rete anti-insetti, inseribile nel condotto dall'interno della stanza.
- Possibilità di asservimento a sensori remoti C-TEMP e C-HCS per la gestione automatica delle logiche di funzionamento.

[VIDEO TUTORIAL](#)

ACCESSORI



**TUBO PVC
D.100 L=700
(HRW 30)**
Codice 21879



MWS D.100
Codice 21883



WA Ø 100
Codice 21884



**KIT FTR ISO
COARSE 65%
(G3) D.98X10**
Codice 21891

PER INFORMAZIONI / FOR INFORMATION

ITALY

Pre Sales:
prevendita@vortice-italy.com
After Sales:
postvendita@vortice-italy.com

UNITED KINGDOM & REP. OF

IRELAND

Sales Dept:
sales@vortice.ltd.uk
Technical Dept:
technical@vortice.ltd.uk

OTHER COUNTRIES

Sales Dept:
export@vortice-italy.com
After Sales:
after-sales@vortice-italy.com