

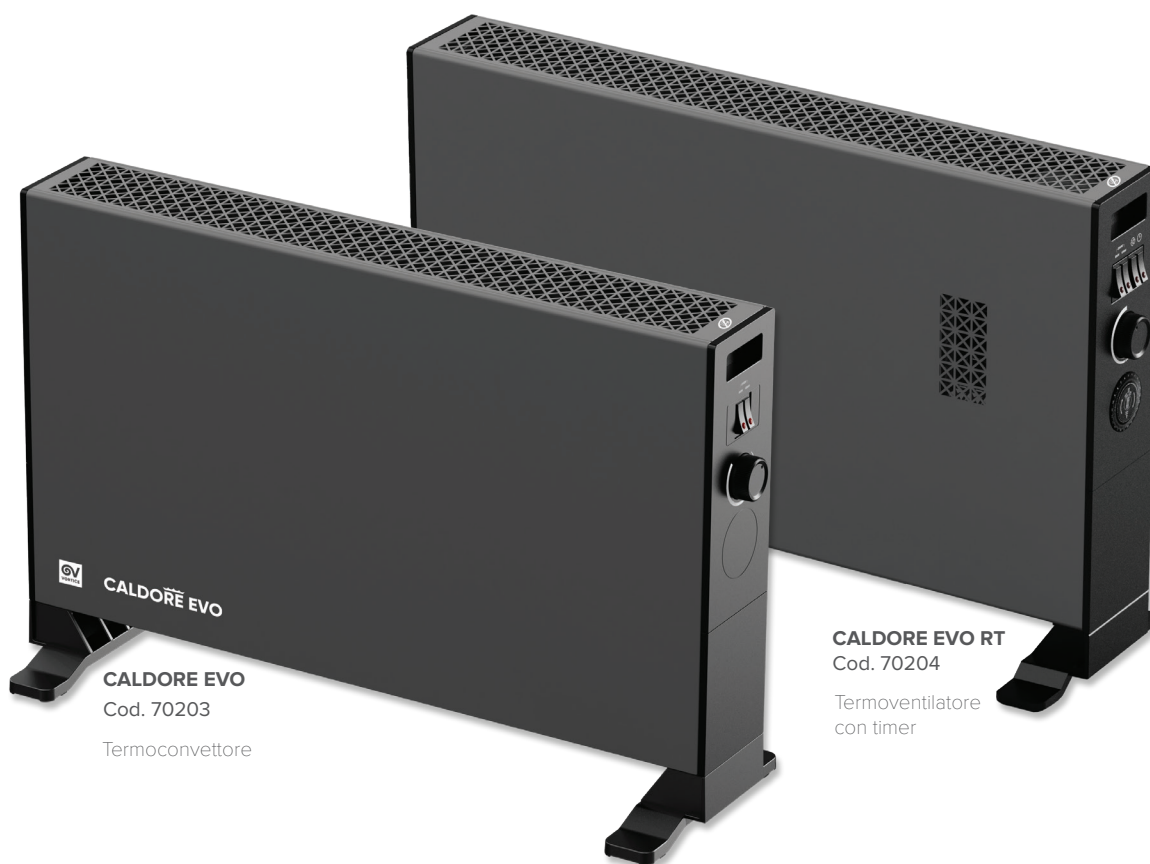


Riscaldamento Elettrico

Serie **CALDORE EVO**



CALDORE EVO è la NUOVA GAMMA di termoconvettori/termoventilatori trasferibili specificamente destinati al riscaldamento ausiliario, che si contraddistinguono per l'elegante e moderna veste estetica, la sicurezza d'uso e le ridotte emissioni sonore. Il Termoconvettore **CALDORE EVO** ed il Termoventilatore con Timer **CALDORE EVO RT** si integrano perfettamente in contesti sia domestici sia commerciali come negozi o uffici.



CALDORE EVO

Cod. 70203

Termoconvettore

CALDORE EVO RT

Cod. 70204

Termoventilatore
con timer



- La possibilità di impostare il valore di temperatura desiderata offre un maggior comfort.
- Il peso e le dimensioni contenute permettono un semplice utilizzo e trasporto.
- Il dispositivo antiribaltamento e la protezione contro il surriscaldamento offrono grandi vantaggi in termini di sicurezza.
- CALDORE EVO è totalmente silenzioso grazie all'assenza di organi in movimento.
- Il programmatore giornaliero, presente su CALDORE EVO RT, consente la pianificazione di fasce orarie di funzionamento per una più efficiente ed economica gestione del prodotto.
- CALDORE EVO RT ha un'elevata silenziosità.

Serie CALDORE EVO



CARATTERISTICHE TECNICHE

- Struttura realizzata in acciaio verniciato con vernice antigraffio grigia.
- Fianchetti laterali, integranti le maniglie per un più agevole trasporto, realizzati in resina plastica (ABS) di colore nero.
- Piedini di sostegno in resina plastica (ABS) di colore nero.
- Resistenza elettrica ad aghi.
- Interruttori con punto luce per la scelta delle 3 potenze elettriche (800/1.200/2.000 W).
- Termostato ambiente a regolazione manuale per la selezione della temperatura ambiente desiderata.
- Protezione termica per evitare danni e rischi dovuti al surriscaldamento; un dispositivo di sicurezza interrompe l'alimentazione in caso di surriscaldamento.
- Dispositivo di protezione in caso di ribaltamento: se il prodotto viene accidentalmente rovesciato, un interruttore di sicurezza ne interrompe immediatamente il funzionamento, prevenendo così rischi di incendio o surriscaldamento.
- Cavo di alimentazione, di lunghezza pari a 160 cm, completo di spina shuko.
- Motore elettrico ad induzione, direttamente accoppiato ad una girante centrifuga realizzata in materiale plastico (mod. CALDORE EVO RT).
- Programmatore giornaliero regolabile con intervalli minimi di 30' per l'accensione e lo spegnimento automatico del prodotto (mod. CALDORE EVO RT).
- Interruttore con punto luce per l'attivazione/disattivazione della ventola (mod. CALDORE EVO RT).
- Interruttore con punto luce per la selezione della modalità di funzionamento con Timer (mod. CALDORE EVO RT).

DATI TECNICI

PRODOTTO	CODICE	TENSIONE (V)	FREQUENZA	W	A max	PESO Kg
CALDORE EVO	70203	220-240	50/60 HZ	800 - 1200 - 2000	8,7	4,67
CALDORE EVO RT	70204	220-240	50/60 HZ	800 - 1200 - 2000	8,7	5,17

DIMENSIONI

PRODOTTO	CODICE	A	B	C	D	E	F	H
CALDORE EVO	70203	660	372	431	220	626	674	100
CALDORE EVO RT	70204							

Quote in mm

